

# CRYSTALVIEW

## Terminale Braille e Zoom per “Ascom Crystal”

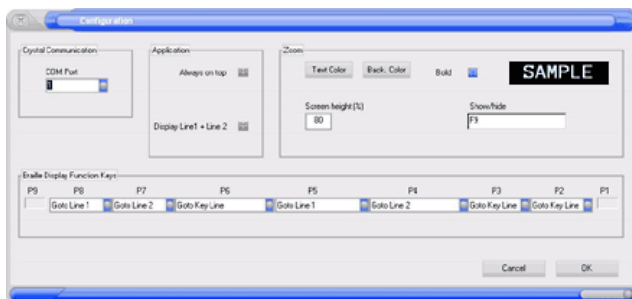
CrystalView è un prodotto sviluppato per assistere gli operatori non vedenti ed ipo-vedenti nell'utilizzo del telefono *Crystal* del sistema PBX *Ascom – BCS*.

La rappresentazione delle informazioni per gli operatori non vedenti è realizzata tramite **Terminale Braille**, mentre per gli operatori ipo-vedenti per mezzo di testo sul monitor del PC utilizzando caratteri di grandi dimensioni (Zoom).

I dati che provengono dal telefono *Crystal*, tramite collegamento seriale RS232, forniscono le seguenti informazioni:

- Le due righe principali del display del telefono che è in grado di visualizzare: numeri in ingresso e in fase di composizione, nomi associati al numero, stato della chiamata (occupato, libero, ...), ...
- Stato degli 8 tasti funzione.

Le informazioni sopraindicate sono inserite in un elenco che l'operatore può scorrere, oppure passare direttamente tramite tastiera del PC, al **Terminale Braille**.

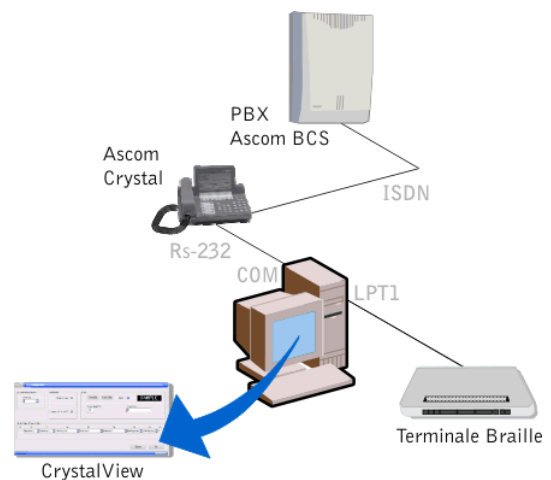


Maschera software CrystalView

CrystalView è completamente configurabile tramite interfaccia grafica dove è possibile cambiare l'associazione di una funzione con una combinazione dei tasti della tastiera PC, i colori e dimensioni della finestra di zoom, le funzioni associate ai tasti del **Terminale Braille** ed altri parametri di funzionamento.

### Dispositivi supportati

Il telefono **Ascom Crystal** equipaggiato con firmware in grado di gestire operatori non vedenti.



Schema di collegamento con sistema Ascom®

### Requisiti minimi di sistema

- Sistema Operativo: Windows 2000, XP;
- Processore Pentium III o superiore;
- Memoria Ram 128 MB;
- Monitor con risoluzione min 800 x 600;
- 10 Mbyte di spazio libero su disco fisso;
- 1 porta seriale;
- 1 porta parallela (per l'utilizzo del Terminale Braille).

