

# LGVISION

## Terminale Braille, Zoom e Sintesi Vocale per "Promelit Progetto Open IP/iPECS"

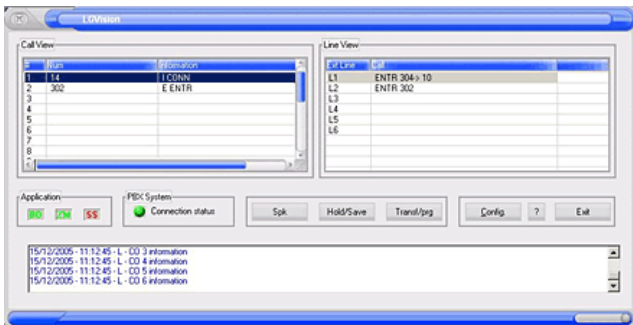
LGVision è un prodotto sviluppato per assistere gli operatori non vedenti ed ipo-vedenti nell'utilizzo dei telefoni *attendant* del sistema PBX Promelit – Progetto Open IP/iPECS.

La rappresentazione delle informazioni per gli operatori non vedenti è realizzata tramite **Terminale Braille** e/o **Sintesi Vocale**, mentre per gli operatori ipo-vedenti per mezzo di testo sul monitor del PC utilizzando caratteri di grandi dimensioni (**Zoom**).

I dati che provengono dal sistema **Progetto Open IP/iPECS**, tramite collegamento IP, forniscono le seguenti informazioni:

- numeri delle chiamate in ingresso e in fase di composizione;
- tipo di chiamata (interna/esterna);
- stato della chiamata (entrante, connessa, attesa, ...);
- stato delle linee esterne.

Le informazioni sopraindicate sono inserite in due elenchi (uno per la chiamata corrente e la coda delle altre chiamate, l'altro per lo stato delle linee), che l'operatore può scorrere o passare direttamente tramite tastiera del PC o **Terminale Braille**.



Maschera software LGVision

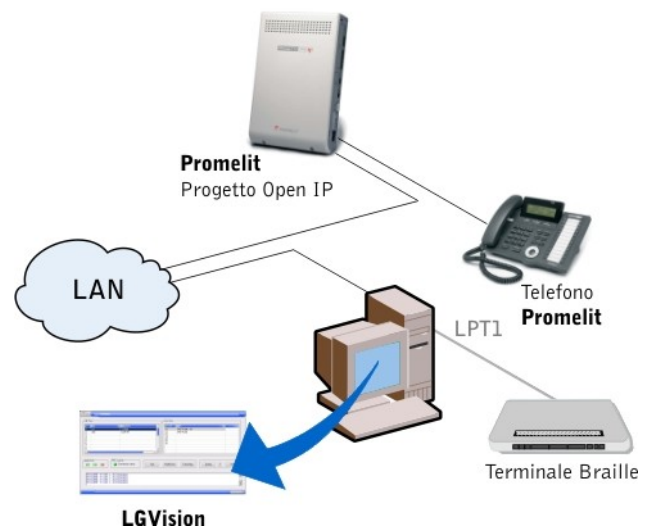
LGVision permette di gestire le chiamate tramite tastiera del PC; è possibile rispondere ad una chiamata, mettere in attesa, trasferire e comporre un numero.

Inoltre, se il sistema prevede il **Terminale Braille**, è possibile eseguire le funzioni sopraelencate tramite i tasti funzione del **Terminale Braille** (ad esclusione della composizione del numero).

LGVision è completamente configurabile tramite interfaccia grafica; è possibile cambiare l'associazione di una funzione con una combinazione di tasti della tastiera PC, i colori e le dimensioni della finestra di **zoom**, le funzioni associate ai tasti del **Terminale Braille** ed altri parametri di funzionamento.

### Dispositivi supportati

I sistemi di comunicazione integrata **Promelit® Progetto Open IP/iPECS**.



Schema di collegamento con sistema Promelit® Progetto Open IP/iPECS

### Requisiti minimi di sistema

- Sistema Operativo: Windows 2000, XP;
- Computer IBM compatibile Pentium III o superiore;
- Memoria Ram 128 MB;
- Monitor con risoluzione min 800 x 600;
- 10 Mbyte di spazio libero su disco fisso;
- 1 porta LAN;
- 1 porta parallela (per l'utilizzo del Terminale Braille).

