

LEGGERE PRIMA DI INSTALLARE

Guida rapida per l'installazione del Terminale Braille USB

1. Avviso

Prima di procedere al collegamento della BarraBraille USB al computer è necessario installare il software fornito a corredo.

2. Installazione Software Terminale USB

Inserire il CD-ROM nel lettore.

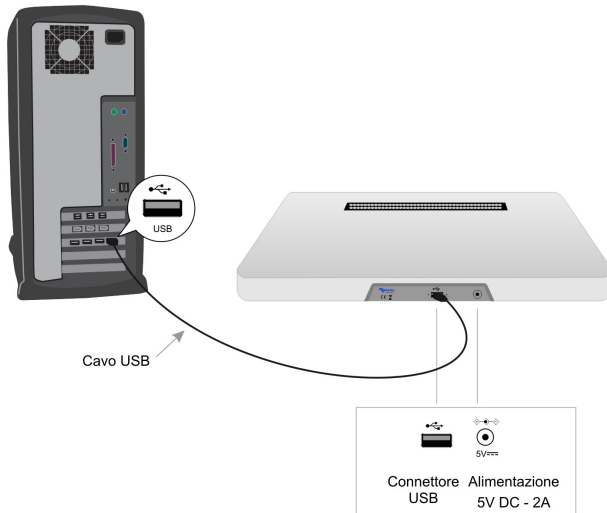
Installare il software di Terminale Braille USB "setup.exe" presente sul CD-ROM nella cartella **BarraBraille_USB**.

Seguire le istruzioni a schermo. A installazione completata procedere con il collegamento dell'hardware.

3. Collegamento Terminale Braille USB

Procedere come segue:

1. Verificare la presenza di una **porta USB** libera sul PC;
2. Collegare il **cavo USB** fornito a corredo tra il connettore **USB** del PC e il connettore **USB** del Trasduttore Braille;

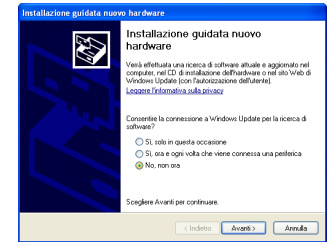


3. Disporre il **Terminale Braille** sotto la tastiera del PC, in modo tale da avere la fila di caratteri braille da leggere al di sotto della barra spaziatrice della tastiera;
4. La connessione a PC tramite la porta USB permette di alimentare il Terminale Braille con la sola tensione fornita dal controller USB.
5. **Installare il driver** del Terminale Braille USB seguendo le schermate di esempio.

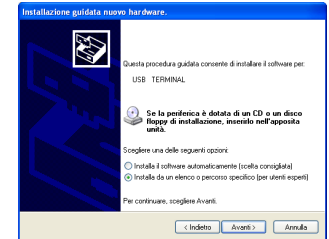
Nel caso si verificassero problemi di alimentazione utilizzare un alimentatore esterno 5V DC

4. Installazione Driver USB

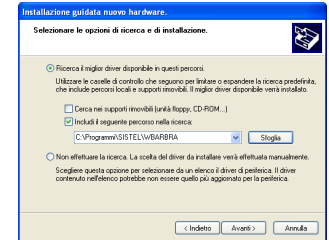
Non connettersi a Windows Update e proseguire nell'installazione



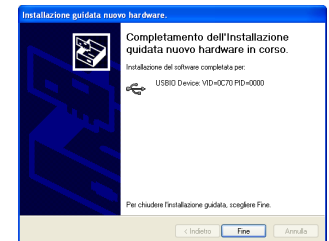
Installare da un elenco o percorso specifico



Ricercare il driver da C:\Programmi\SISTEL\WBAR BRA



L'installazione guidata è stata completata con successo.



Il Terminale Braille USB è installato correttamente.

