

Indice

Funzioni principali	2
Caratteristiche principali	3
Applicazioni ed integrazioni PGA	4
Configurazione minima consigliata	5

Funzioni Principali

ALLMAN è un software composto da 2 moduli (ALLARMI E MANUTENZIONE) sviluppati per la segnalazione e gestione degli allarmi generati da una centrale telefonica.

Il Software richiede che la sua installazione sia effettuata su un computer collegato ad una rete LAN/WAN su protocollo TCP/IP, alla quale sia collegato il buffer di raccolta dati e la centrale telefonica di riferimento.

Il modulo ALLARMI analizza tutti gli allarmi ricevuti dalla centrale telefonica e dopo un confronto con una tabella preconfigurata, li invia ai terminali di manutenzione/allarmi. In seguito all'avvenuta gestione dell'allarme da parte di uno degli operatori, il software lo segnala ai terminali.

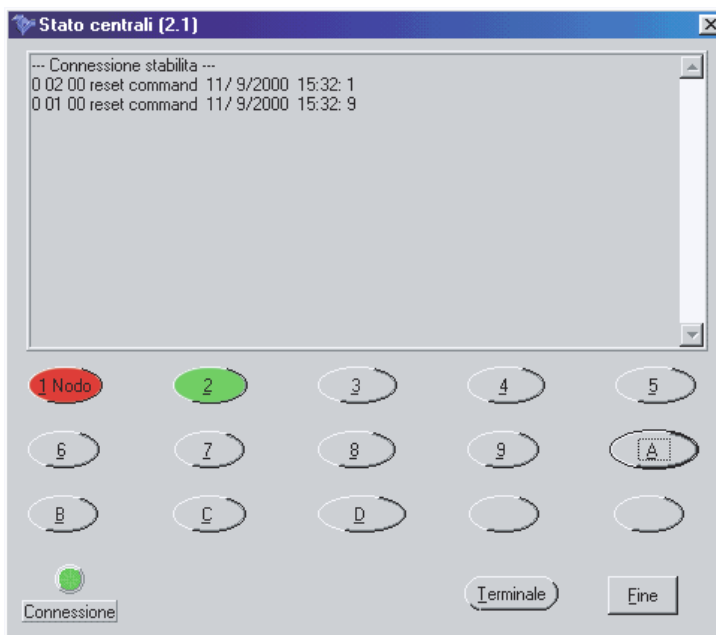
Il modulo MANUTENZIONE consente il collegamento in modo trasparente alla porta seriale di manutenzione della centrale telefonica, permettendo di effettuare manutenzioni e verifiche della centrale.

ALLMAN permette inoltre di generare il log di tutte le operazioni avvenute sia nella gestione allarmi che in fase di collegamento in modo trasparente.

Caratteristiche principali

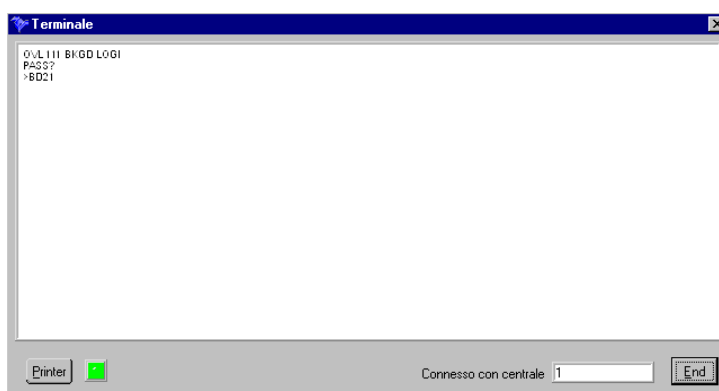
Il programma è composto da due moduli:

- **Allarmi:** gestore dei codici di allarme provenienti dalla porta allarmi/manutenzione della centrale telefonica. L'indicatore situato al di sopra della dicitura "Connessione" indica l'avvenuto collegamento alla centrale telefonica, attraverso la rete LAN/WAN. Il cambiamento del colore dell'indicatore del PBX indica la presenza di un'allarme. Quindi premendo direttamente sul pulsante rosso, l'operatore lo prenderà in carico, terminando la fase d'allarme.



Attraverso il pulsante "Terminale" è possibile passare alla finestra terminale per l'eventuale connessione alla porta di manutenzione del PBX.

- **Manutenzione:** gestore del collegamento per la manutenzione della centrale telefonica;



Applicazioni ed integrazioni PGA

Il software AllMan è in grado di segnalare e gestire gli allarmi acquisiti dalla porta di allarmi/manutenzione di uno o più PBX.

Connessione LAN/WAN: è possibile prelevare i dati utilizzando una connessione di rete LAN/WAN e un buffer di raccolta dati (ORION), come da schema (Fig. 1).

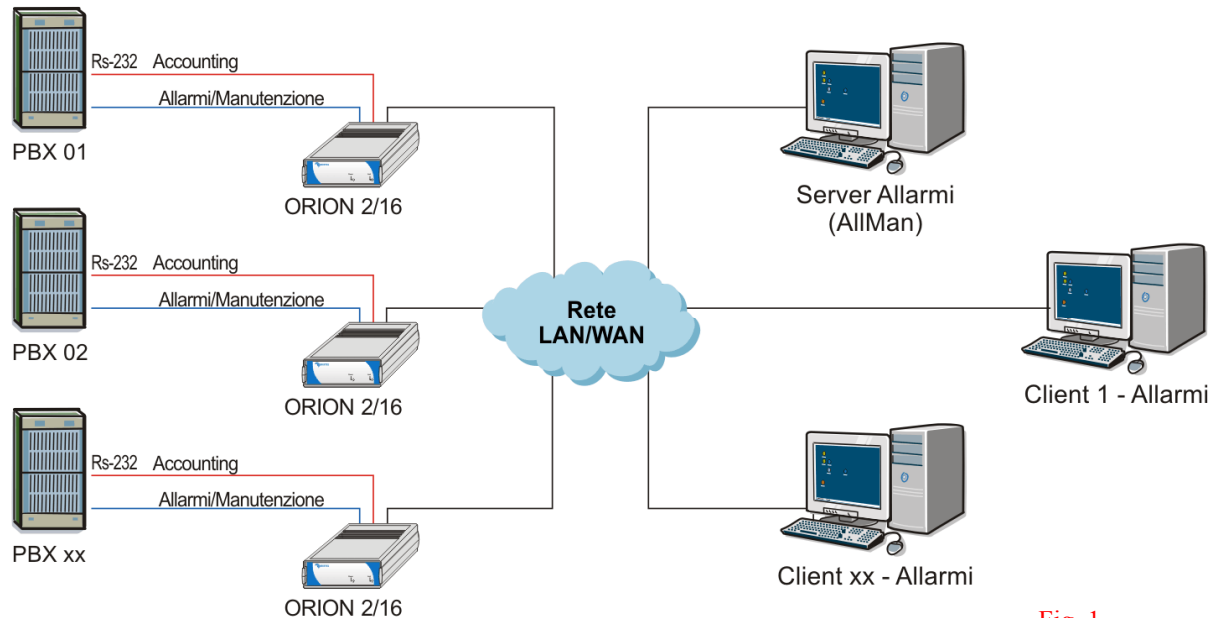


Fig. 1

Connessione PSTN: è anche possibile prelevare i dati utilizzando oltre alla connessione di rete LAN/WAN, anche una connessione alla rete telefonica pubblica (PSTN) e un buffer di raccolta dati (Leonardo), come da schema (Fig. 2).

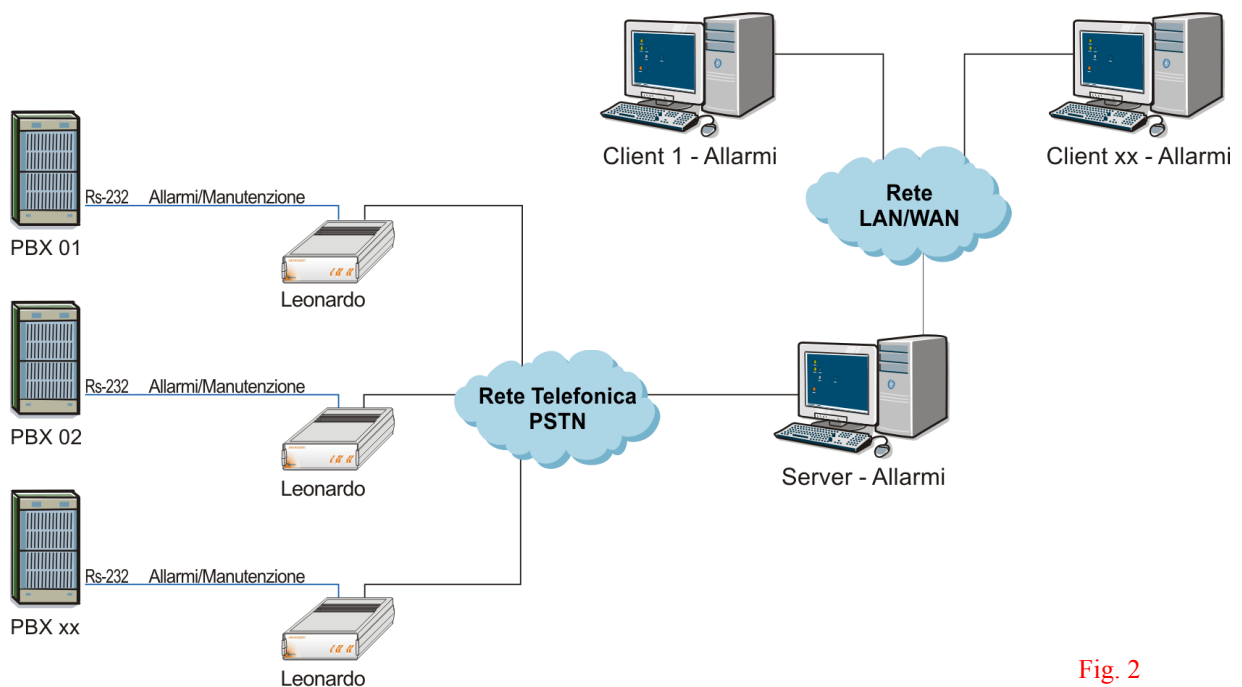


Fig. 2

Configurazione minima consigliata

Il software *AllMan* necessita della seguente configurazione hardware e software:

- Sistema Operativo WINDOWS 98/NT/2000/XP
- Scheda video SVGA con risoluzione grafica 800x600
- Processore Intel Pentium II
- Memoria RAM 64 MB
- Disco rigido: occupazione dell'installazione completa 800 Kb
- Connessione di rete.