

Indice

Descrizione prodotto	2
Funzioni principali	3
1. Visualizzazione Dati	3
2. Numero Lista	4
3. Ricerca	4
4. Utilità	5
5. Modifica	5
6. Stato Centrali	6
Applicazioni ed integrazioni PGA	7
Configurazione minima consigliata	9

Descrizione Prodotto

ListBre è un software che permette la gestione dei numeri di scelta rapida (liste brevi) anche ad operatori non appartenenti al settore.

Grazie ad una interfaccia semplice ed intuitiva è possibile attivare tutte le funzioni previste dal PABX.:

1. Creare le liste brevi;
2. Associare ad ogni numero telefonico un numero progressivo di più veloce composizione;
3. Eseguire ricerche per i vari campi;
4. Modificare le liste;
5. Stampare le liste brevi ottenute.

ListBre viene fornito in due packages:

1. *Stand alone* (con collegamento diretto o via modem mono-utente);
2. *Multiutente* (gestione contemporanea di più utenti appartenenti alla stessa rete LAN o WAN).

Funzioni Principali

Dopo il caricamento del software *ListBre* sullo schermo apparirà:

N. breve	Num. telefono	Nominativo	Località
000	0*02123456	Rossi Mario	Milano
001	0*0931456789	Nicolò Salvo	Siracusa
002	0*06595959	Chionna Antonio	Roma
003	0*01056894	Bianchi Matteo	Torino
004	001*123456789	Anderson Mike	USA - New York
005			
006			
007			
008			
009			
010			
011			
012			
013			
014			
015			
016			

N. Lista 17	Ricerca Num. breve da Num. telefono Località Canc. criteri	Utilità Backup Stampa Rileggi Stato Centrali	Modifica Modifica Conferma Cancella Annulla Stato Centrali OK Esci
----------------	---	---	--

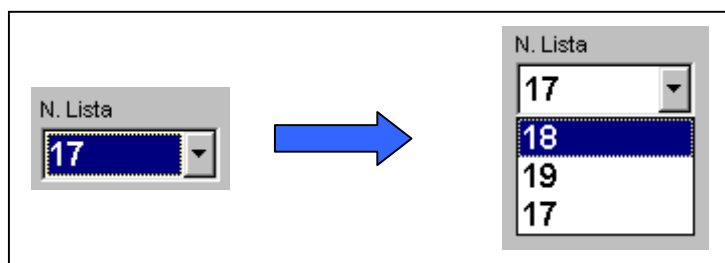
La finestra è divisa in 6 sezioni:

1. Visualizzazione Dati – In questa sezione è possibile visualizzare il dettaglio della lista breve selezionata.

- **N.breve** – Numero breve associato.
- **Num. telefono** – Numero telefonico effettivo.
- **Nominativo** – Generalità titolare numero telefonico.
- **Località** – Località chiamata.

N. breve	Num. telefono	Nominativo	Località
000	0*02123456	Rossi Mario	Milano
001	0*0931456789	Nicolò Salvo	Siracusa
002	0*06595959	Chionna Antonio	Roma
003	0*01056894	Bianchi Matteo	Torino
004	001*123456789	Anderson Mike	USA - New York
005			
006			
007			
008			
009			
010			
011			
012			
013			
014			
015			
016			

-
2. **Numero Lista** – Questo menu a tendina consente di selezionare la lista breve da visualizzare o modificare. Nel caso la si voglia cambiare sarà sufficiente selezionarla all'interno del menu a tendina. Il dettaglio della lista breve verrà aggiornato con i dati appartenenti alla nuova lista selezionata.



3. **Ricerca** – Tramite questa sezione è possibile effettuare ricerche. Per applicare il filtro, dopo aver inserito qualunque parametro di ricerca, si utilizzerà il pulsante "Rileggi" nella sezione "Utilità". L'esito della ricerca verrà visualizzata nella sezione "Visualizzazione Dati".

Il form di ricerca, intitolato "Ricerca", contiene i seguenti campi di input:

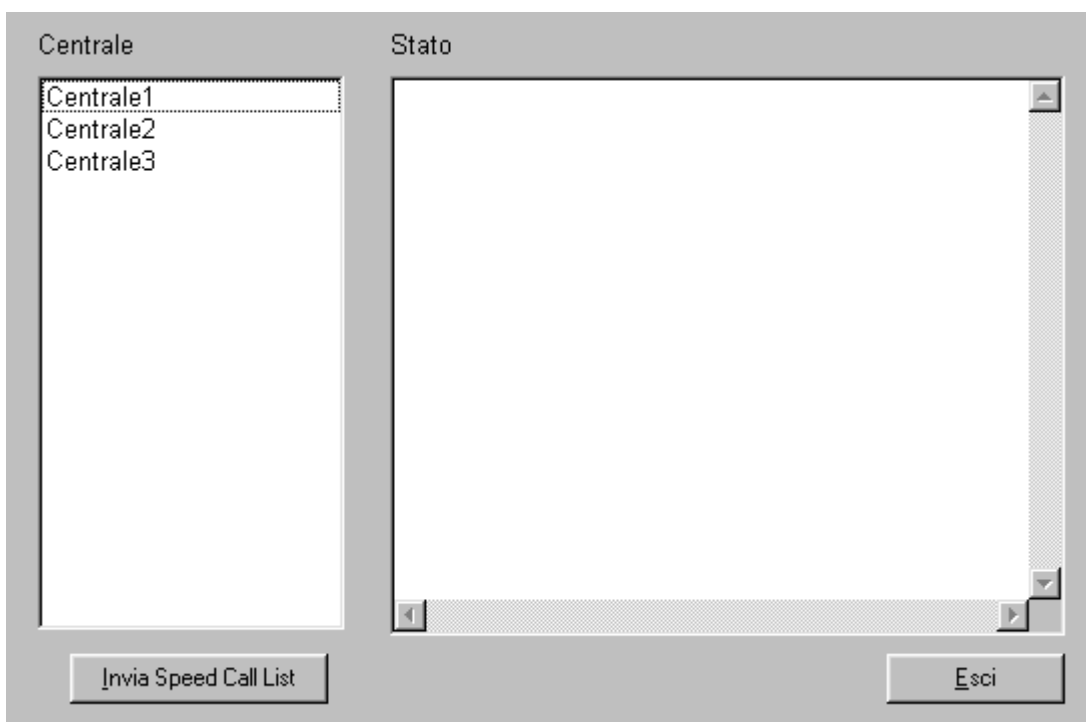
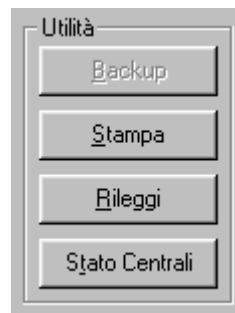
- Num. breve da
- Num. breve a
- Num. telefono
- Nominativo
- Località

In basso a destra del form è presente un pulsante "Canc. criteri".

- **Num. Breve daNum. Breve a** – Filtro di ricerca a partire dal/al. E' possibile eseguire una ricerca utilizzando solo la casella "Num. Breve da". Il risultato della ricerca comprenderà tutti i numeri maggiori di quello inserito nella casella. E' possibile utilizzare anche solo la casella "Num. breve a". In questo caso il risultato della ricerca comprenderà tutti i numeri brevi minori di quello inserito
- **Num. Telefono** – Ricerca Numero Telefono. E' possibile effettuare una ricerca anche solo su un parziale del numero. Se ad esempio il numero da ricercare fosse 02123456; è possibile eseguire una ricerca inserendo 02. Ovviamente il risultato della ricerca comprenderebbe tutti i numeri che iniziano per 02.
- **Nominativo** – Ricerca effettuata per generalità dell'intestatario del numero breve. E' possibile effettuare una ricerca anche solo su un parziale dell'anagrafica.
- **Località** - Ricerca effettuata per località dell'intestatario del numero breve. E' possibile effettuare una ricerca anche solo su un parziale del nominativo.
- **Canc. Criteri** – Pulsante di ripristino impostazione filtri.

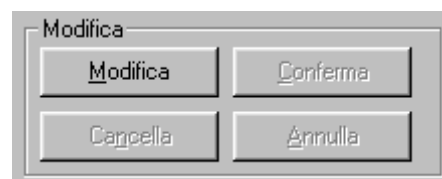
4. **Utilità** – Attraverso questa sezione è possibile effettuare:

- **Stampa** - la stampa dei dati presenti nella sezione “Visualizzazione dati”.
- **Rileggi** - l’aggiornamento dei dati presenti nella sezione “Visualizzazione dati”.
- **Stato Centrali** - La visualizzazione dello stato delle centrali telefoniche (qualora ve ne siano diverse): premendo questo pulsante verrà visualizzata una finestra, grazie alla quale è possibile analizzare i file di log di ciascuna centrale, verificandone eventuali errori.



Lo stato delle centrali viene riportato nella sezione “Stato Centrali” nella finestra principale.

5. **Modifica** – Attraverso questa sezione è possibile effettuare tutte le operazioni di *editing* dei record appartenenti ad una specifica lista breve. Dopo aver premuto il pulsante “Modifica”, verranno abilitati i pulsanti “Conferma”, “Cancella”, “Annulla”. Per effettuare un nuovo inserimento, è necessario innanzi tutto selezionare il record nella posizione avente il numero breve desiderato; quindi premere il pulsante “Modifica” o eventualmente fare doppio click sul record selezionato.



N. breve	Num. telefono	Nominativo	Località
000	0*02123456	Rossi Mario	Milano
001	0*0931456789	Nicolò Salvo	Siracusa
002	0*06595959	Chionna Antonio	Roma
003	0*01056894	Bianchi Matteo	Torino
004	001*123456789	Anderson Mike	USA - New York
005			
006			
007			
008			
009			
010			
011			
012			
013			
014			
015			
016			

N. breve	Num. telefono	Nominativo	Località
002	0*06595959	Chionna Antonio	Roma

N. Lista:

Ricerca

Num. breve da:

Num. breve a:

Num. telefono:

Nominativo:

Località:

Utilità

Modifica

Stato Centrali

Verrà abilitata una riga a sfondo giallo dove apportare tutte le modifiche volute. Premere il pulsante “Conferma” per salvare i dati, “Cancella” per riportare i dati allo stato originale, “Annulla” per uscire e ritornare alla finestra principale senza apportare modifiche.

6. **Stato Centrali** – Segnala lo stato attuale delle varie centrali. In caso di errori verrà effettuata una segnalazione.

Stato Centrali

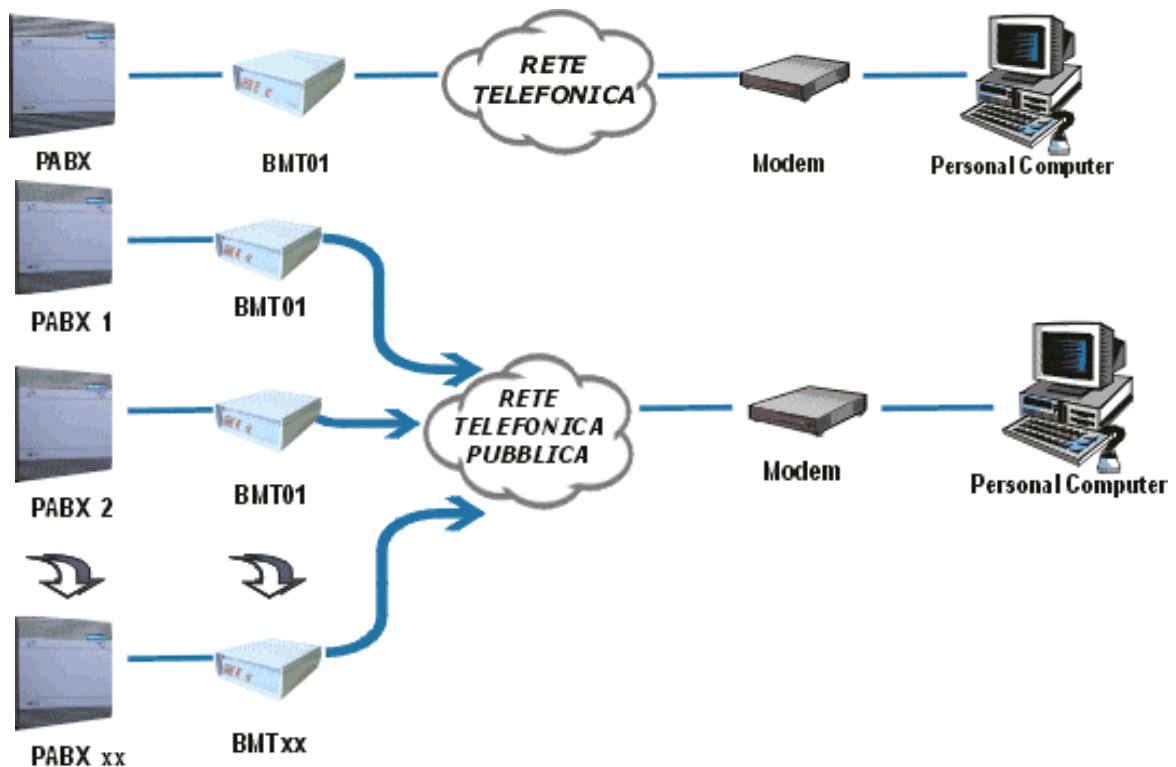
Applicazioni ed integrazioni PGA

Il software *ListBre* basa il suo funzionamento sulla presenza del software *NODO* installato su un personal computer dedicato, connesso direttamente al PABX. Il software ha il compito di inviare ad una determinata ora i dati (Liste Brevi) raccolti precedentemente dai personal computer dei vari utenti ListBre.

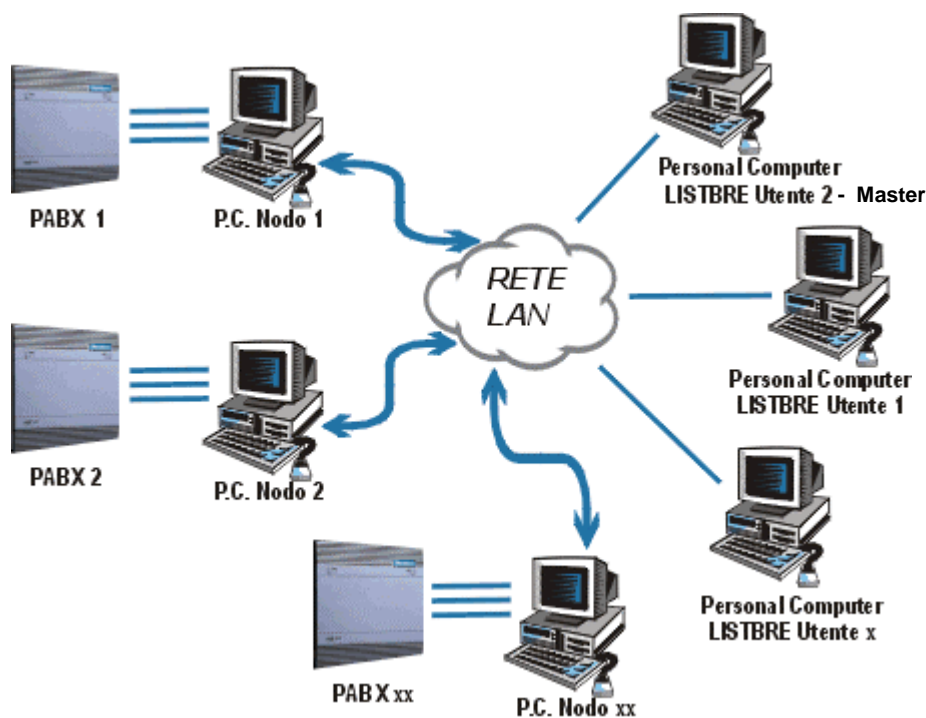
- A. Connessione diretta** – è la più semplice da realizzare: alla porta di *allarmi/manutenzione* del PABX viene collegata direttamente la porta seriale RS232 del Personal Computer, utilizzando un cavo seriale tipo “cross”. Questa scelta risulta essere la più economica ma non la più sicura: in mancanza di tensione si può avere infatti una perdita di dati.



- B. Connessione tramite Buffer(BMT01)**– è la scelta più sicura: alla porta di *allarmi/manutenzione* del PABX viene collegata direttamente la porta seriale di un Buffer di ricezione dati, utilizzando un cavo seriale tipo “cross”. Attraverso il Personal Computer vengono scaricati i dati, da remoto a locale, tramite una connessione remota effettuata utilizzando un modem. In questo modo è possibile realizzare un sistema complesso di raccolta dati da più PABX.



C. Connessione LAN – è una soluzione in cui possono essere presenti più PABX: a ciascuno viene collegata la porta seriale RS232 di un Personal Computer (NODO) che ha il compito di raccogliere i dati dai PC ListBre e di trasmetterli al PABX, tramite una procedura notturna. Tutti i Personal Computer devono appartenere alla stessa rete LAN, alla quale sono collegati i Personal Computer (ListBre). In questo modo è inoltre possibile condividere un unico database fra tutti gli utenti ListBre. Con la dicitura “Master” si vuole indicare il computer dove risiedono fisicamente i database condivisi.



D. Connessioni Miste – è possibile realizzare sistemi misti, utilizzando le connessioni precedenti (punti A - C).

Configurazione minima consigliata

Il software *ListBre* necessita della seguente configurazione hardware e software:

- Sistema operativo Windows 95,98,NT,2000,XP;
- Sistema NODO (Software & Hardware);
- Scheda Video SVGA con risoluzione grafica 800x600;
- Processore Pentium 200 Mhz o equivalente;
- Memoria Ram 64 MB;
- Hard Disk da 2 GB.