

Indice

Funzioni principali	2
Caratteristiche principali	3
Applicazioni ed integrazioni PGA	4
Configurazione minima consigliata	5

Funzioni Principali

Il software Nodo(RemGes), grazie all'utilizzo di una scheda multiseriale(4 porte seriali RS232), è in grado di acquisire dati provenienti dalle porte seriali della centrale telefonica (porta di accounting, di traffico, di allarmi/manutenzione, di M.Mail) memorizzarli in quattro file differenti e renderli disponibili all'intera rete

Oltre alla sua funzione principale di "concentratore" di dati, in presenza di dati d'allarme li confronta con una tabella "Allarmi" preconfigurata. Quindi invia un segnale d'allarme direttamente al Server/Allarmi, che a sua volta avviserà gli operatori presenti sulla rete Lan.

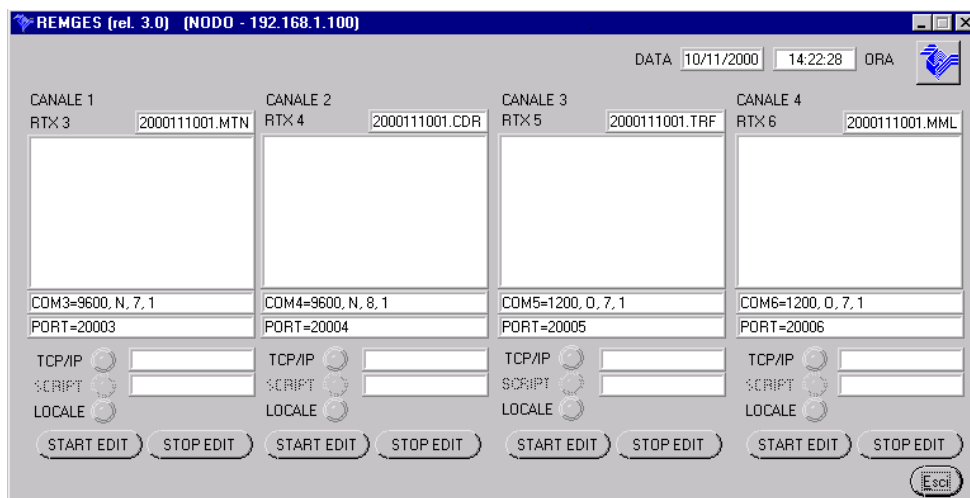
I dati raccolti dalle porte di Accounting, Traffico,M.Mail vengono archiviati in cartelle create appositamente, rendendoli disponibili ai PC collegati alla rete LAN.

L'operatore può quindi intervenire, grazie ad un accesso in modo trasparente alla porta seriale di manutenzione della centrale, direttamente tramite rete LAN.

Inoltre vengono creati dei file di log dove vengono memorizzate tutte le operazioni effettuate dagli operatori.

Il funzionamento in background del programma non richiede la presenza di un'operatore.

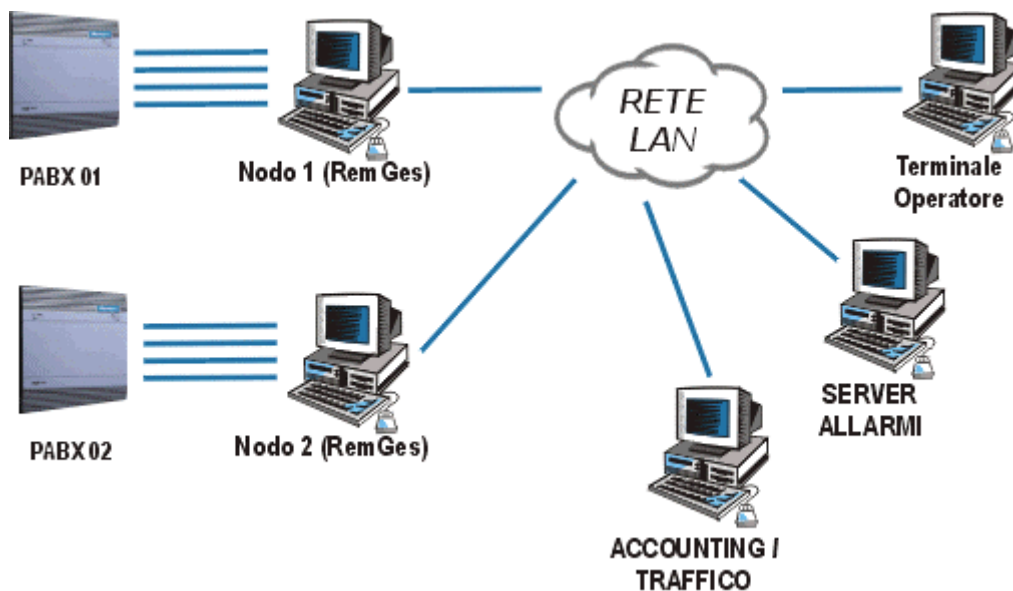
Caratteristiche principali



- Memorizzazione in file separati dei dati di accounting, di traffico, di allarme e di Meridian Mail provenienti dalle porte seriali della centrale telefonica.
- Accesso ai dati da postazioni remote attraverso rete LAN.
- Manutenzione allarmi in modalità trasparente da postazioni remote attraverso rete LAN.
- Interfacciamento con le porte seriali della centrale telefonica attraverso un'unica scheda multiseriale.

Applicazioni ed integrazioni PGA

La caratteristica principale del software RemGes è quella di permettere la comunicazione diretta con le porte del PABX (*Accounting, Allarmi/Manutenzione, Traffico, M.Mail*) attraverso rete LAN /WAN.



Configurazione minima consigliata

Il software *Nodo(RemGes)* necessita della seguente configurazione hardware e software:

- Computer con CPU INTEL Pentium II o superiore.
- Scheda video VGA o superiore.
- Scheda multiseriale (min 4).
- Disco rigido: occupazione dell'installazione completa 800 Kb
- Lettore CD ROM.
- 32 Mb RAM
- Sistema Operativo WINDOWS 98,NT,2000,XP.